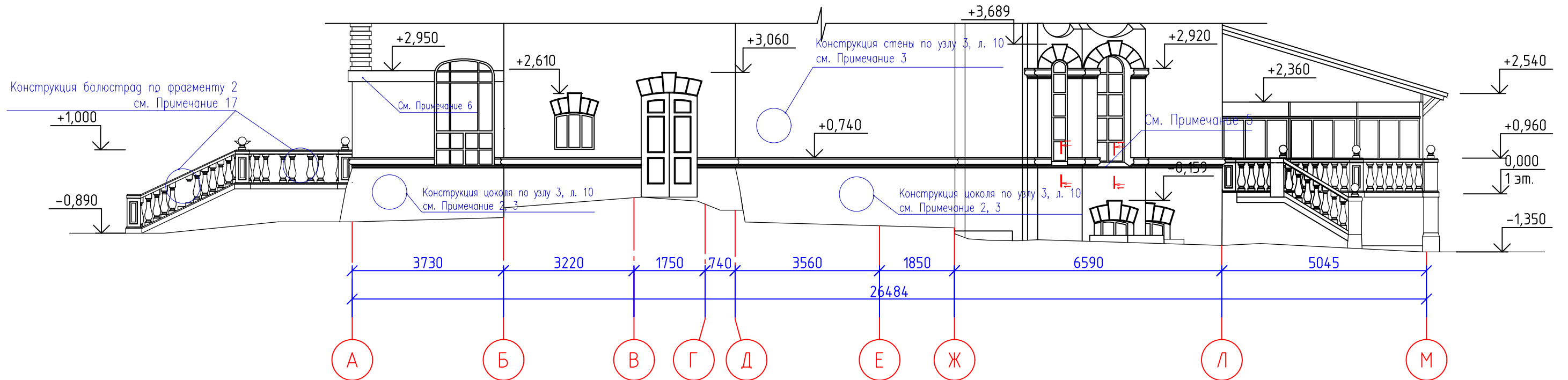


Восточный фасад в осях А-М. Проектируемое положение



Примечания:

1. Данный лист смотреть совместно с лл. 4, 5, 7, 8 данного комплекта.
2. Цоколь очистить от существующего штукатурного слоя, выполнить замену и восполнение разрушенных участков кладки.
3. Выполнить демонтаж существующего штукатурного слоя фасада. При обнаружении после расчистки участков высолов на поверхности кладки необходимо обработать фасад составом Remmers Sulfatex LQ. Выполнить устройство штукатурного слоя, финишной отделкой раствором Remmers VM Fill с армированием стеклотканной сеткой и окрасить краской на основе силиконовой смолы.
4. Выполнить ремонт откосов проемов фасада снаружи здания: демонтаж существующего штукатурного слоя, обработка составом Remmers Sulfatex LQ, устройство штукатурного слоя, финишной отделкой раствором Remmers VM Fill с армированием стеклотканной сеткой и окраска краской на основе силиконовой смолы (см. лист 14).
5. Выполнить замену отливов оконных проемов из оцинкованной стали (см.л. 14).
6. Выполнить ремонт межэтажного карниза: демонтаж существующего штукатурного слоя, утраты кладочного раствора восстановить раствором Rammers FM NB, восстановление тянутых штукатурных элементов по шаблонам (шаблоны выполнить по существующим элементам без дефектов до проведения работ по демонтажу штукатурного слоя), окраска краской на основе силиконовой смолы. Выполнить замену отливов из оцинкованной стали.
7. Выполнить восстановление геометрии существующих декоративных элементов (наличников) ремонтным составом, окрасить краской на основе силиконовой смолы. Ведомость объемов работ см. лист 14.
8. При наличии трудноудаляемых лакокрасочных слоев на поверхности кирпича (фасад, цоколь, декоративные элементы), расчистку выполнить биоразлагаемой пастообразной смывкой Remmers AGE (цоколь и фасад).

9. Общая площадь лесов на все здание $S = 500,2 \text{ м}^2$.
10. Замаркированы элементы заполнения проемов, подлежащие замене. Ведомость объемов работ, эскизы заменяемых элементов заполнения проемов см. лист 11
11. Сечение 1-1 см. лл. 12...14 данного комплекта.
12. Выполнить очистку деревянных поверхностей с последующей грунтовкой Remmers IG 10 Imprägniergrund IT и окраской акриловой краской для деревянных поверхностей Remmers Rofalin Acryl в соответствии с колористическим решением.
13. Выполнить заделку трещин в кладке наружных кирпичных стен методом вычинки.
14. Все размеры утраченных элементов см. листы 11-12
15. Произвести очистку всех элементов балюстрад в заводских условиях с последующей установкой их на свои места.
16. Ремонт ниш фасада выполнить аналогично п. 3
17. Все размеры и конструкция балюстрад см. фрагмент 2 лист 12

						011-2021-П			
						Разработка проектно-сметной документации для проведения работ по реставрации и приспособлению для современного использования (для проведения кино съемок) на объекте культурного наследия регионального значения «Дом, в котором жили и работали художники Поленов Василий Дмитриевич и Серов Валентин Александрович и в период строительства атомной электростанции Курчатова Игорь Васильевич, 1901-1954гг.», расположенном по адресу: Калужская область, г. Обнинск, ул. Пилюгова, д. 1			
Изм.	Кол. уч.	Лист	№ док.	Подп.	Дата	Проект	Стадия	Лист	Листов
Разработал	Расходчиков						П	2	16
ГАП	Пронина Е.С.								
ГИП	Расходчиков								
Н.контр.	Попков Д.С.					Восточный фасад в осях А-М. Проектируемое положение	ООО «ФЕНИСТ-АЭРО»		